

## Plasma **WASP**

Mașină de debitat cu plasmă pentru tăieri rapide de tablă subțire de până la 10 mm, cu preț de cost avantajos și calitate deosebită. Comanda CNC, modernă, și generatorul de plasmă asigură tăieri de înaltă calitate, fără prelucrări ulterioare.



- Debitări rapide și curate.
- Aspirarea fumului emanat.
- Inscripționare rapidă a pieselor.
- Punere simplă în funcțiune.

### DATE TEHNICE:

Suprafața de lucru	mm	1500 x 3000
<b>Capacitate de debitare:</b>		
- Grosime de perforare și debitare recomandată	mm	6
- Grosime maximă debitare, cu dispozitiv „FLOATING HEAD” montat	mm	10
- Grosime maximă material la perforare și debitare de calitate: (OL 37)	mm	12
- Grosime maximă de debitare cu intrare din lateral	mm	25
Viteză rapidă: - de poziționare	max. m/min.	25
- la inscripționarea cu vârf	max. m/min.	15
- de tăiere	max. m/min.	13
Gabarit mașină (lungime x lățime x înălțime)	mm	4100 x 2200 x 1280
Greutate mașină	Kg	1000

## EXECUȚIE STANDARD:

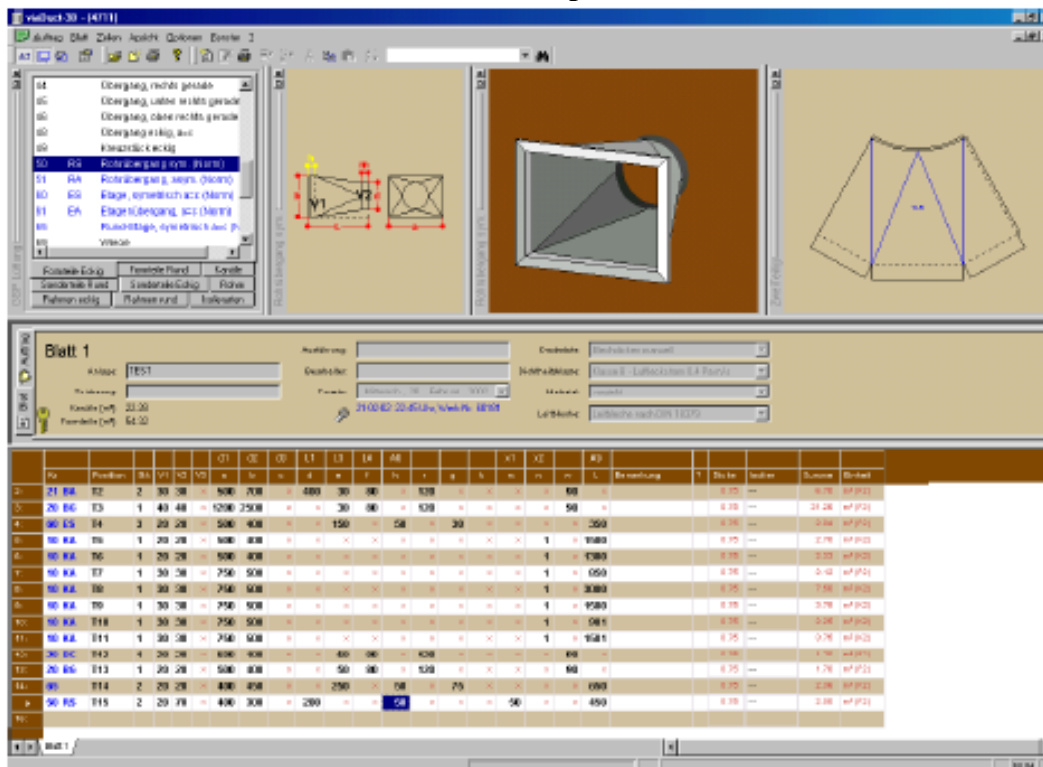
- Acționări cu servo-motoare fără perii, reglabile prin variator de frecvență, și transmisie prin curele dințate. Pe direcție longitudinală, acționare dublă de pe ambele laturi ale mașinii.
- Dispozitiv „Floating Head”.
- Absorbția fumului printr-un jgheab poziționat sub punctul de ardere, cu fantă îngustă și o lungime de 1500 mm, care se deplasează împreună cu portalul.
- Înelitori de **protecție cu tablă din inox lustruit**, cu grosimea de 2 mm.
- **Dulap electric integrat în mașină**, în execuție compactă, fără influențe de praf.
  
- Unitate de comandă CNC (compatibilă PC) montată în dulapul electric, cu tastatură din inox.
  - Poate citi date CAD, în următoarele formate:  
format mașină (format CMS), coduri G, coduri ESSI, DXF și EXF, HPGL, SGV, DWG (AutoCAD).
  - Integrare simplă, fără cablu special, în rețeaua de calculatoare a clientului. Prin includerea în rețeaua de calculatoare a clientului se va majora capacitatea de stocare HDD, permițându-se totodată lucrul pe mașină al mai multor persoane.
  - Port (Ethernet) cu conector RJ 45, 1Gbit LAN
  - Operare sub Microsoft Windows XP
  - Conversie fișiere **.dxf**
  - Display color 17” VGA
  - HDD 160 GB
  - Memorie RAM 1 GB
  - 1 Port RS 232
  - 4 Porturi USB
  
- **Diagnoză de defecte**, via internet, atât pentru software cât și pentru mașină. Executantul mașini poate manevra sau controla buna funcționare a mașinii, eliminând cauzele de apariție a erorilor.
  
- Generator de plasmă **Cutmaster A40 (20 – 60A)**, în echipare completă (pentru debitări cu plasmă de aer în jet de protecție de aer)

## **viaDuct-3D** (Software specializat, pentru fabricația eficientă de canale de ventilație)

- Funcționabil pe toate PC-urile cu sistem de operare Microsoft Windows XP. Pentru moment, disponibil în 8 limbi: germană, franceză, engleză, olandeză, spaniolă, poloneză, cehă și rusă (**romană, în pregătire**).
- Se livrează cu **licență pentru 5 birouri de programare**.
- Permite desenarea de noi repere sau modificarea celor existente în biblioteca standard de forme, prin ECAD, AutoCAD și Macro.
- Bibliotecă cuprinzătoare de forme plate, rectangulare, rotunde.
- Reprezentare 2D și 3D, ca și desfășurata reperului.
- Editare, copiere, ștergere, rotire, oglindire, mărire-micșorare, măsurare.
- Compensare fantă de tăiere.
- Alegerea modului de străpungere, ca și a formei și poziției de intrare pe / ieșire de pe contur.
- Deplasarea la rece a capului de debitare, afișare în timp real a deplasării acestuia, revenire pe contur (recuperare traseu), suspendare program, reîntoarcere la programul salvat, selectarea unei noi origini.

- Programare simultană cu cea de tăiere efectivă (Multi-Tasking).
- Importul și exportul de contracte complete a unor programe externe în diverse formate.  
Importă de asemenea date din programe externe, ca de exemplu liste de piese din programe CAD (cum ar fi: PitCUP, RUKON, CATS, Klima 2000), direct în liste de piese, pe care viaDuct-3D le adaptează automat și îi calculează dimensiunile corespunzătoare.

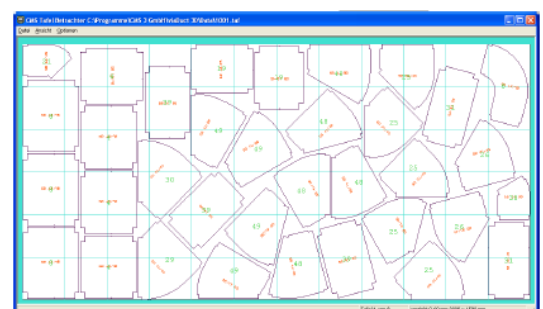
### ● Introducerea și administrarea de liste de piese

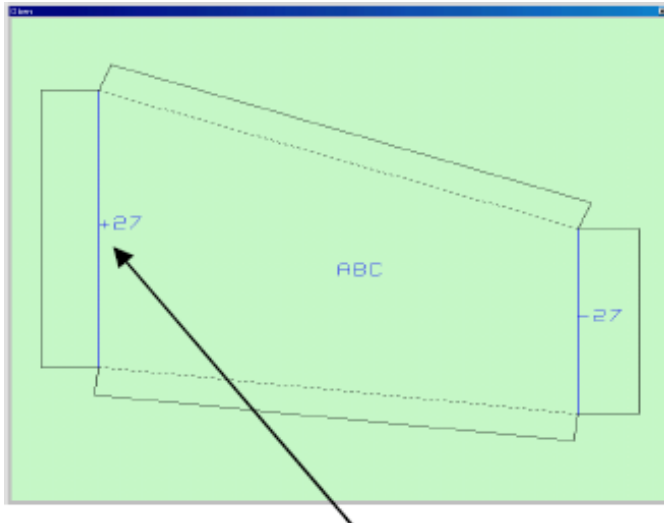


- Administrare comisionari, respectiv comenzi clienți, file de liste sau sortări.
- Administrare facturi, norme de fabrică.
- Administrare norme DIN pentru dimensiuni și trepte de presiune.
- Administrare norme tablă.
- Administrare tipuri de materiale.
- Bancă de date pentru piese volumice, canale ventilație și speciale.
- Bancă de date pentru îmbinare cu ramă sau falț.

### ● Desfășurare și croire

- Preluarea pieselor din lista de piese.
- Sortarea după repere fasonate, canale (de ventilație și tiraj(fum)), profile și repere speciale.
- Desfășurarea pieselor fasonate după modul de fabricație, croire contururi.





*Muchiile de îndoire vor fi scrise pe piesă !*

- Calculul de debitare a reperelor pentru canale și piese fasonate.
- Dimensiune foaie tablă și cote reper.
- Optimizare croire.
- **OPȚIONAL:** Software **OptiNest** pentru optimizarea (croirii) formelor neregulate.
- Generarea datelor pentru PlasmaWASP
- Programul listează datele din listele de repere cercetând toate reperele.
- **Posibilitatea de realizare și efectuare a tuturor calculelor**, cu luarea în considerație a adausurilor de prelucrare și detaliilor tehnice de fabricare, ca: decupări de colțuri, falțuri, îmbinări.

● **Tipărire listă piese:**

- **Liste de administrare:**

- Tipărire listă repere
- Tipărire dispoziție de livrare
- Tipărire adaos de prelucrare
- Tipărire dimensiuni de izolare

- **Liste tehnologice:**

- Tipărire listei cadru pentru canale și piese fasonate.
- Tipărire listei croirilor de tablă.
- Tipărire listei foilor de tabla.
- Tipărire de etichete.

*Tipăririle se fac în format A4 culcat (Landscape).*

## OPȚIUNI:

■ **Inscripționare etichete.**

- Etichetele se tipăresc cu ajutorul software-ului **viaDuct** și anume în aceeași succesiune cum sunt tăiate reperele cu plasmă.
- Pe etichete este scris: numele clientului, furnizorul, greutatea, tipul de falț, simbolizarea reperului și, după dorință, chiar și desenul acestuia.

■ **Marcare automată** cu vârf și software specializat.

**Marcarea** se face cu un știft de desenare cu imprimare permanentă, care alunecă pe suprafața tablei pe care va marca cu linii, unghiuri și informații de asamblare, direct la locul destinat pe tablă.

Această marcă este de mare ajutor pentru reducerea erorilor de asamblare a reperelor.



#### ■ **viaDuct Customer** (Program Client)

- *Permite întocmirea, în exterior, de liste cu necesarul de piese dorite a se comanda de către un client, care se vor transmite apoi, per e-mail, furnizorului de canale.*
- *Furnizorul de canale pune programul la dispoziția clientului său și i se vor transmite Comenzi, per e-mail, pe care le va retransmite imediat direct la atelierul de producție.*

#### ■ **viaScanner**

- Scanner legat de bază prin unde radio.
- Gândit pentru controlul final.
  - Pe piese se găsesc etichete, care au fost tipărite cu ajutorul software-ului **viaDuct-3D**. Piesele care sunt deja gata vor fi scanate la încărcare cu un pistol de scanare și software-ul emite apoi automat o fișă de livrare și se va cunoaște cu exactitate piesele lipsă.
  - Scannerul, legat de bază prin unde radio, poate recunoaște automat contractele.
- Funcționează pe un PC legat de o stație de recepție, pe o rază de cca. 50 m de locul de încărcare, și transmite codul de bare citit către softul de aplicație **viaDuct-3D**, în biroul care supraveghează și comandă activitatea de încărcare.



#### ■ **OptiNest**

Software pentru optimizarea formelor neregulate, bazat pe un algoritm care permite definirea adâncimii calculului gradul de netezire al conturului, și să exploateze gruparea pieselor și modul de propagare. Conduce la economii de material, de cca. 2%.

#### ■ **viaDuct Invoice Program (VIP)**

VIP este modulul de calcul pentru programul de introducere al listei de piese **viaDuct-3D** cu care puteți realiza și administra, simplu și comod facturi, din lista de piese.

- Proprietăți ergonomice necomparabile, flexibilitate și utilizare sigură.
- Display LCD integrat, de 4 rânduri.
- 3 LED-uri color pentru starea de funcționare.
- Semnal acustic.

#### ■ **INSTALAȚIE DE FILTRARE (Kemper)**

- Pentru aspirarea și filtrarea noxelor la tăierea cu plasmă.
- Curățire automată a cartușelor de filtrare prin duze rotative activate și comandate prin comanda numerică.
- Racord de aer pentru alimentarea de la centrala de aer comprimat.
- Bazin colectare praf.
- Ventilator 3000 m<sup>3</sup>/oră, 3x400 V / 50 Hz
- Cartușe de filtrare cu membrană PTEF (**P**oli**T**etra**F**luor**E**tilena = **teflon**)
- Întrerupător general și afișaj pentru informații utilizator.

#### ■ **Masă de ridicare HS 300**, deplasabilă, pentru ușurarea lucrului la manevrele manuale cu canale și piese fasonate

##### **Date tehnice:**

- Înălțimea de lucru                      mm    400 ... 1000
- Sarcina portantă                         Kg      300

